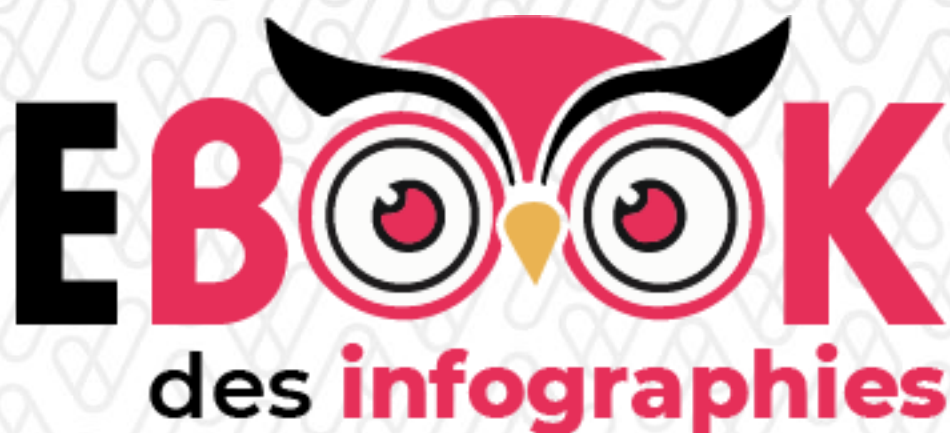


**Simplifier la commande publique !**



**Le meilleur de 2025**

**Marco**

# ÉDITO



Marie BARDY  
Directrice produit

Le Legal Design, puissant outil pédagogique, pour expliquer les mécanismes de la commande publique, les diffuser et se les approprier !

Que vous soyez juristes, techniciens, ingénieurs ou acheteurs publics, universitaires, étudiants, avocats, entreprises ou juste curieux, vous avez plébiscité et largement relayé nos infographies 🙌

Cela méritait bien un cadeau. Alors voici la version 2025 de notre ebook des infographies réalisées par nos talentueux juristes !

Un vent de créativité et de fraîcheur souffle sur les marchés publics et on adore cela. En espérant que ce format vous plaise autant que l'année dernière, belles fêtes de fin d'année !

## Infographies réalisées par notre équipe de juristes

**MarCO** Groupe ach@t solutions  
L'INNOVATION AU SERVICE DE L'ACHAT PUBLIC



Justine  
LAUER

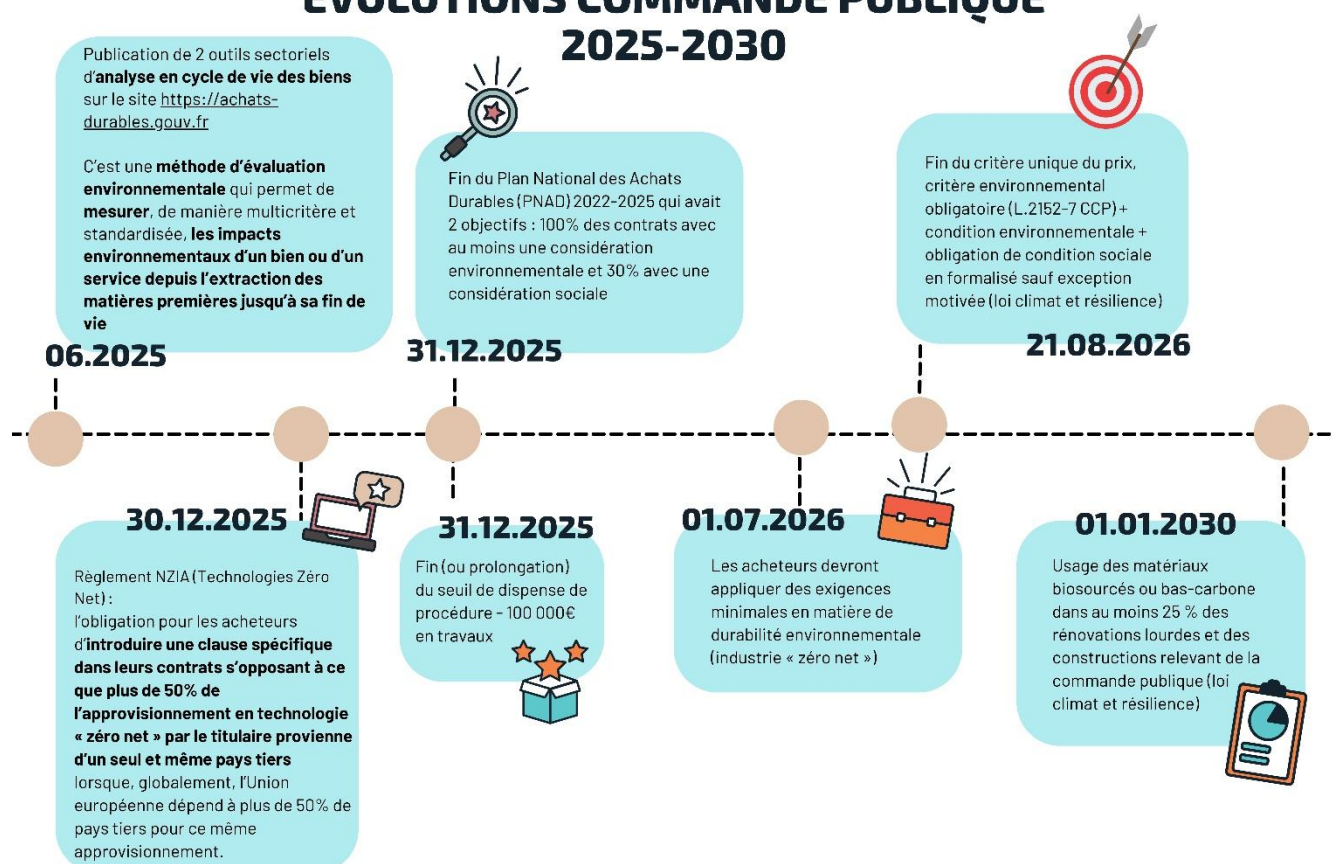


Zohair  
MAHJOUB



Naouale  
EL YAKHLIFI

## ÉVOLUTIONS COMMANDE PUBLIQUE 2025-2030



# Marco

ET MIA, L'IA DE L'ACHAT



## RECOMMANDATIONS

### CPV & MOTS DESCRIPTEURS

Mia vous suggère vos codes CPV et mots descripteurs sans prise de tête.

### CRITÈRES D'ANALYSE DES OFFRES

Vos index et formules de variations recommandés pour chaque achat.

### INDEX VARIATION PRIX

Vos critères d'analyse et leur pondération préconisés.

## AIDE À LA DÉCISION

### CHOUETTE BOT

En soutien de vos hotlineurs préférés, la chouette bot répond en un éclair à vos questions juridiques et fonctionnelles.

### DCE EN 1 CLIC

Vous saisissez ce que vous voulez acheter, Mia vous suggère le DCE complet.

### CCTP

MIA rédige vos CCTP.

### ANALYSE DES OFFRES

Les documents remis par les fournisseurs sont comparés à votre cahier des charges et évalués au regard de vos critères d'attribution.



**GAIN DE TEMPS**



**SECURITÉ JURIDIQUE**



**INNOVATION**



# FOCUS ACHAT



## LA CARTOGRAPHIE DES ACHATS DANS LA COMMANDE PUBLIQUE

### MA MISSION

- > RECENSER
- > CLASSIFIER
- > ANALYSER



la diversité des achats au sein de ma structure afin de me représenter leur criticité respective et ainsi d'élaborer ou adapter ma stratégie d'approvisionnement.



## LA CARTOGRAPHIE DES RISQUES DANS LA COMMANDE PUBLIQUE

### MA MISSION :

- > IDENTIFIER
- > ÉVALUER
- > HIÉRARCHISER



Les risques pouvant affecter le bon déroulement d'un marché public, à toutes ses étapes (besoin, passation, exécution, archivage).



### MON CAP

#### LA BONNE UTILISATION DES DENIERS PUBLICS (ART. L3 CCP)

On parle de **pilotage économique** : diffèrent du pilotage juridique, lequel s'appuie sur la nomenclature, il s'appuie donc sur des outils propres. Il s'agit d'établir une "photographie" de mes consommations par segment, client interne, fournisseur, etc. que je puisse analyser.

### MES AMIS

#### MÉTHODE, INDICATEURS, OBJECTIFS ET CONSTATS

Sans méthode, je vais juste me noyer dans la masse d'informations sans pouvoir rien en faire !

Sans indicateurs de pilotage calibrés et pérennes (et suivis !), je prends le risque de dresser des constats et/ou de suggérer des objectifs trop ambitieux ou au contraire trop modestes pour ma structure.

Exemples : Si je prends en compte la variation des prix, ce peut être pour vérifier si actualisation et révision sont utilisées de manière pertinente et non "par réflexe", alourdissant ainsi inutilement ma dépense publique.



#### LA LOI DE PARETO & LA MATRICE KRALJIC

La "loi" de Pareto veut qu'en pratique 20% des causes (=ici des fournisseurs) produisent 80% des effets (=ici la réponse aux besoins). Elle aide à déterminer mes priorités d'action en classant les achats en 3 catégories A, B, C, selon que les perspectives d'économie sont importantes ou non et faciles ou non.

La **matrice Kraljic** est un outil d'analyse qui classe les achats selon la complexité de l'approvisionnement (monopole, barrière à l'entrée, etc...) et l'impact sur la rentabilité de ma structure. En croisant ces deux critères, j'obtiens 4 catégories d'achats, chacune pourvue de ses propres leviers d'optimisation.

### MON ENNEMI

#### LES ACHATS PROJET

La cartographie des achats est particulièrement efficace pour analyser un portefeuille global ou des achats récurrents, mais pour les achats projets le parangonnage (ou "benchmark") demeure l'outil d'optimisation le plus pertinent.



### MON TRÉSOR « Mon... Prochain... »

- Repérer les opportunités (stratégies de massification, redistribution des priorités, enjeux RSE...)
- Connaître ses failles (manque d'attractivité, commandes "suspectes" point de vue computation...)
- Faire face au contexte de crise
- Savoir ce que l'on dépense, comment et pourquoi !

### MES ENNEMIS :

#### IRRÉGULARITÉ

La mystificatrice juridique !



Séduisante, insidieuse, elle se cache dans les détails des procédures mal ficelées, les critères flous, les conflits d'intérêts ou l'absence de traçabilité...

#### DYSFONCTIONNEMENT

Le saboteur technique !



Il rôde pendant l'exécution. Compromet les objectifs, provoque des litiges, paralyse le service... Il peut prendre la forme d'un mauvais suivi contractuel ou d'un fournisseur inadapté.

#### SURCÔÛ

Le glouton budgétivore !



Il se nourrit d'imprécisions techniques, d'imprévus mal anticipés, de sous-estimations initiales, et tant d'autre choses !

### MES AMIS :

#### LES MATRICES DE RISQUES

Je recense toutes les menaces potentielles, financière, opérationnelle ou légale. Puis je les classe afin d'y répondre plus efficacement, selon...

- leur probabilité d'occurrence
- la gravité de leurs conséquences potentielles
- le degré d'urgence de la solution à apporter
- et pourquoi pas, le domaine concerné (pilotage des moyens humains : qui est le plus apte à gérer quoi finalement ?)

Exemple : Rupture de stock de matériaux spécifiques ? Bien que l'impact soit limité, le risque devra être géré rapidement pour ne pas affecter le planning.



#### LES LEVIERS DE PRÉVENTIONS

Une fois les risques identifiés, chaque problème ou famille de problème se verra affecter une ou plusieurs solutions possibles : formation des collaborateurs, rédaction de clauses "souples", mise en place de contrôles internes, utilisation d'outils numériques type gestion de projet pour l'exécution du contrat, etc.

### MON TRÉSOR :

En fournissant une vue d'ensemble claire et organisée, la cartographie des risques aide les acheteurs à anticiper les problèmes, à améliorer leur résilience et à prendre des décisions plus réactives et plus éclairées.



# FOCUS ACHAT



## SUIS-JE SOUMIS À LA LOI MOP ?

### Art. L2410-1 et L2411-1 du CCP

Petits rappels pour les petits oubliés :

- 1- il faut agir sur un certain type d'ouvrage (L2412-1 donne la définition; L2412-2 les exclusions = pas de loi MOP dans tous les cas)
- 2- la loi MOP comprend plusieurs aspects, des règles générales (Titre II), et des règles qui ne s'appliquent QUE si le maître d'oeuvre est privé (Titre III) = je n'applique que le Titre II si le MOE est public

### En principe

#### "Public-public" + Sécu

"L'État et ses établissements publics, y compris les EPIC"

"Les collectivités et leurs EP dont les CC, CU, syndicats, districts..."

"Les organismes de sécurité sociale et leurs unions et fédérations"

maladie, vieillesse, maternité... cf. L.124-4 du CSS

### Ca dépend...

#### HLM

"Les offices publics de l'habitat : OPAC et OPHLM"

"Les organismes privés d'habitation à loyer modéré : SA HLM..."

v. la liste complète = L.411-2 du CCH

"Les sociétés d'économie mixtes (SEM)"

### Si je veux !

#### "Privé-privé"

"Everybody else !"

\* Tout les autres acheteurs

✓ Mon ouvrage est-il un ouvrage "loi MOP" ?

- En principe pour ces acheteurs, toute opération de construction ou de réhabilitation, pourvu que les travaux ou ouvrages prévus emportent la qualification de marché de travaux, relève automatiquement de la loi MOP

- Ainsi que tous les équipements industriels destinés à l'exploitation de l'ouvrage !

- Cependant des exceptions permettront d'écarter la loi MOP : cf. art. L2412-2 du CCP

✓ Mon ouvrage est-il un logement à usage LOCATIF aidé par l'Etat ?

- NON = pas de loi MOP
- OUI = ça sent la loi MOP, mais...

✓ Si oui, mon marché de travaux va-t-il prendre la forme d'une VEFA ou d'une vente à terme ?

- OUI = exception à la loi MOP en vertu du 4° de l'art. L2412-2

- NON = ça sentait bien la loi MOP finalement ☹  
Mais la petite info qui fait plaisir : on n'est jamais obligé d'appliquer le Titre III (règles spécifiques à la MOE privée), en vertu de l'art. L2430-2 CCP



## LA PROGRAMMATION DES ACHATS

### DÉFINITION

**Démarche opérationnelle** de l'acheteur visant à mettre en place un **prévisionnel** des marchés (**non contraignant**)



### DIFFUSION ET FORME

**Libres** (publication sur le site internet de l'acheteur, rencontres publiques avec les entreprises...)

### AVANTAGES

- **Visibilité** liée au recensement
- Meilleure **computation**
- Gestion des temps, budgets et risques
- **Professionnalisation** de la fonction achat (rationalisation, optimisation, simplification...)
- **Priorisation** des actions
- Meilleure **communication** entre acheteurs et opérateurs
- **Dynamisation** de la concurrence
- Intégration d'**achats durables** et **responsables** (achats inclusifs...)
- Meilleure évaluation de résultats



### PRÉREQUIS

- **Volonté** politique
- **Anticipation**
- **Organisation**
- **Communication** et coordination entre services



# FOCUS PROCÉDURES

## S.A.D. : COMMENT ÇA MARCHE ?

### BESOIN ?

Il permet, comme l'AC à marché subséquent, de constituer un pool de fournisseurs à consulter rapidement (10 jours) + de pouvoir faire évoluer le cahier des charges dans le temps.

Ce n'est pas un contrat et il est en libre-accès donc les possibilités d'évolution sont maximales !

1

### CONTRAINTES ?

- Réservé aux achats "d'usage courant"
- Nombre de candidats illimité

Mais ni maximum obligatoire, ni durée plafonnée par le code ! Il peut être découpé en catégories mais cela reste facultatif.

2

### INSTALLATION

L'acheteur publie un avis de marché et fixe une date limite aux candidatures initiales (mini 30 jours), qui seront consultées pour le 1er marché. Examen des candidatures sous 10 jours ensuite. Puis, le DCE restera accessible pendant toute la durée du système.

3

### MARCHÉ SPÉCIFIQUE

Le lancement du 1er marché peut intervenir après l'examen des 1ères candidatures. Sont invités tous les candidats de la catégorie concernée (si catégories) admis au jour du lancement. Dans un délai très court = 10 jours.

4

### VIE DU SYSTÈME !

- De nouveaux candidats peuvent entrer en permanence
- L'acheteur peut exclure des candidats sur demande ou car ils ne respectent plus les règles du S.A.D.
- Surtout, l'acheteur peut modifier les règles ou la durée du système ! (avis modificatif)

5

### CLÔTURE DU SYSTÈME

- Lorsque son terme est échu
- Ou dès que l'acheteur le souhaite : il publie alors un avis d'attribution

L'acheteur peut aussi, à l'inverse, prolonger sa durée (cf. point précédent).

6

#### CCP :

ART. L2125-1  
+  
ART. R2121-8  
A R 2162-51

## S.A.D. : POUR OU CONTRE ?

### AVANTAGES (+)



#### OPTIMISATION DES DÉLAIS DE RÉPONSE

Lancement des marchés spécifiques possible dans un délai réduit (10 jours) Et pas de standstill !



#### ADÉQUATION DU PRIX AU CONTEXTE ÉCONOMIQUE

Conséquence de la réactivité (délais réduits de réponse)



#### SÉCURITÉ DES APPROVISIONNEMENTS

Système de référencement ouvert à de nouveaux candidats



#### OFFRE QUALITATIVE

Comme avec l'accord-cadre à MS l'acheteur profite de l'amélioration continue des offres, élargissement des gammes, innovations...



#### ÉQUILIBRE DE LA CONCURRENCE

Les ententes sont plus difficiles, voire impossibles puisque le système est ouvert !



#### ÉVOLUTIVITÉ (FOND)

Changement possible des critères de candidature et d'attribution en cours de S.A.D. puisque zéro contrat + système ouvert !

### INCONVÉNIENTS (-)



#### INCERTITUDES

Faibles jurisprudence et doctrine... Mais il y a peu de litiges sur la candidature + sans standstill = pas de référent pré-contrat sur les marchés !



#### PÉRIMÈTRE

Réservé aux seuls "achats d'usage courant". Qu'est-ce à dire ? Toutefois c'est la seule condition de recours.



#### RISQUE DE SURCHARGE

Illégal de limiter le nombre de candidats. Donc plutôt réserver le S.A.D. aux secteurs à concurrence "raisonnable"



#### SUIVI CONTINU

Des candidats peuvent se déclarer à tout moment et l'acheteur doit leur répondre sous une 10aine de jours + Contrôle des candidats en place



#### LOURDEUR ... ?

Marché spécifique (comme marché subséquent...) plus lourd qu'un bon de commande → Astuce : rédiger des marchés-types



#### ÉVOLUTIVITÉ (FORME)

Là où l'accord-cadre peut être résilié ou modifié par les parties, la modification ou la clôture anticipée du système requiert un avis modificatif

# FOCUS PROCÉDURES

## LE MARCHÉ DE CONCEPTION-RÉALISATION

### DEFINITION ET CAS DE RECOURS

#### DÉFINITION

Art. L2171-2 CCP : un marché de travaux qui confie au titulaire une mission portant **à la fois sur l'établissement des études (conception) et l'exécution des travaux (réalisation)**.

C'est l'un des trois marchés globaux prévus par le code aux côtés des marchés globaux de performance et des marchés globaux sectoriels.

#### CONDITIONS DE RECOURS

Pour les maîtres d'ouvrages listés Art. L2411-1 CCP, deux cas de recours prévus Art. L2171-2 :

-**Motifs techniques** liés à la destination ou à la mise en œuvre technique de l'ouvrage.

-Engagement sur une **amélioration de l'efficacité énergétique ou la construction d'un bâtiment neuf dépassant la réglementation thermique en vigueur, et rendant nécessaire l'association de l'entrepreneur aux études**.

L'urgence ne peut être un motif de recours (CE 17.03.97, n°155573)

Pour les autres maîtres d'ouvrage, pas de condition requise

### AVANTAGES ET INCONVÉNIENTS

#### AVANTAGES

**Dérégation au principe d'allotissement**

**Négociation** toujours possible (procédure avec négociation ou dialogue compétitif)

#### INCONVÉNIENTS

**Risque** d'annulation car interprétation stricte des cas de recours par le juge

Maître d'œuvre moins impartial que lorsqu'il est extérieur à l'entrepreneur

## LE MARCHÉ GLOBAL DE PERFORMANCE

### UN MARCHÉ GLOBAL

- Le marché global de performance figure parmi les **trois marchés globaux visés** par le **code de la commande publique** aux côtés, notamment, des marchés de conception réalisation et des marchés globaux sectoriels.
- Il permet de **confier à un unique prestataire l'exploitation et/ou la maintenance à la réalisation ou à la conception-réalisation de prestations**, en particulier de travaux, afin de remplir des **objectifs chiffrés de performance** (article L2171-3 du code de la commande publique).

### LES SPÉCIFICITÉS DU MARCHÉ DE PERFORMANCE

- Le marché global de performance **déroge à l'obligation d'allotir** et trouve sa spécificité dans la **notion de performance** qui permet de **moduler la rémunération du prestataire** à la baisse en cas de sous performance (pénalités), à la hausse le cas échéant (bonus).
- Il est plébiscité dans le cadre d'**équipements particulièrement énergivores** (patinoires, piscines), dans la rénovation énergétique de bâtiments, de traitement des déchets ou dans la réhabilitation d'équipements vétustes etc..

### LES CONDITIONS DE MISE EN ŒUVRE

Il est requis que le contrat comporte :

- D'une part, des **engagements de performance** mesurables et chiffrés (CAA Paris, 14 mars 2017? req. n°16PA02230).
- D'autre part, une **composante exploitation et/ou maintenance** (CE, 8 avril 2019, req. 426096). Le contrat peut ne comporter que certaines des prestations relevant de ces missions.

### LES AVANTAGES ET INCONVÉNIENTS

#### Avantages :

- 1) Un seul titulaire.
- 2) Procédure négociée et dialogue compétitif possible.

#### Inconvénients :

- 1) Objectifs de performance qui ne peuvent être remis en cause en cours d'exécution du marché (CAA Nantes, 23 novembre 2018, n°17NT02503).
- 2) Suivi plus rigoureux en cours d'exécution.



# FOCUS PROCÉDURES



## SERVICES SOCIAUX ET AUTRES SERVICES SPÉCIFIQUES

### Objet

Service listés dans l'avis relatif aux contrats de la CP ayant pour objet des services sociaux et autres services spécifiques - NOR : ECOM1831822V (JO n°0077 du 31.03.19 Annexe 3 du CCP).

Ce sont des **codes CPV expressément mentionnés** correspondant à diverses prestations, **telles que :**

- Services sanitaires, sociaux
- Services administratifs, sociaux, éducatifs
- Services d'hôtellerie et de restauration
- Services juridiques



### Procédure

Ces marchés sont passés en procédure adaptée quel que soit leur montant (Art. R2123-1 CCP). Pas de CAO imposée quel que soit le seuil.

### Réservation

Marchés ou lots portant exclusivement sur services sociaux listés dans l'avis (III) peuvent être réservés aux entreprises de l'Economie Sociale et Solidaire (Art. L2113-15 CCP).



### Publicité

Publicité au JOUE au-dessus de 750 000€ HT (pouvoir adjudicateur) et 1 000 000€ HT (entité) et adaptée en dessous de ces montants.



## L'APPEL D'OFFRES

### DÉFINITION

Procédure formalisée de principe lors d'une valeur estimée au-dessus des seuils européens (possible en dessous).

Ouverte ou restreinte, elle permet à l'acheteur de choisir **l'offre économiquement la plus avantageuse, sans négociation, sur la base de critères objectifs** communiqués aux candidats (Art. L2124-2 CCP).



### DÉLAIS DE RÉCEPTION

Délai **minimal** de réception de 30 jours à compter de l'envoi de l'avis (pour le pouvoir adjudicateur) sauf exceptions prévues arts R2161-3, R2161-8 et R2161-9 CCP.

### DEMANDES DE PRÉCISION

L'acheteur peut seulement demander **des précisions** sur la teneur de l'offre (Art. R2161-5 CCP).



### CAO ET DÉLAI DE STAND STILL

**CAO Obligatoire** pour les collectivités territoriales lors d'un estimatif égal ou supérieur aux seuils sauf urgence impérieuse.

**Délai de 11 jours** imposé entre l'envoi des lettres de rejet et la signature du contrat par l'acheteur (R2182-1CCP).

### AVIS D'ATTRIBUTION

**Obligatoire dans les 30 jours suivants la signature** lors d'un estimatif égal ou supérieur aux seuils.





# FOCUS CONSULTATION



## QUAND DEMANDER L'ATTESTATION DE RÉGULARITÉ SOCIALE ?

Nom de code :  
**URSSAF**

**5000 € ?  
Au 1er € ?**

Tout le monde ne dit pas la même chose :  
mais qui a raison ?

Réponse : tout le monde !

Car en réalité cela dépend de la

**Conséquence  
juridique** en ligne de mire...

Code du travail :  
**5000€ HT**

Code de la commande  
publique :  
**1er€ HT**

» Article R8222-1 du code  
du travail

» Solidarité financière  
(exécution, et même  
post-contractuel ...)

» Au risque d'être  
condamné à payer les  
charges sociales dues à  
l'URSSAF, le donneur  
d'ordres ne peut pas faire  
travailler une entreprise  
en situation irrégulière...  
au-delà de 5 000€ HT

» Article L2141-2 du code de  
la com. pub.

» Irrégularité du contrat  
(passation)

» Le code pose une exclusion  
générale et obligatoire de  
candidature de l'entreprise  
qui n'a pas acquitté  
(notamment) ses charges  
sociales. Ainsi le contrat  
conclu avec elle est irrégulier  
et sujet à annulation par le  
juge !  
(CAA Bordeaux, 7/04/2016, n°  
14BX02241)



## LE DÉTAIL QUANTITATIF ESTIMATIF (DQE) MASQUÉ

### DÉFINITION

DQE non communiqué  
aux candidats, qui  
permet de noter les  
offres.

Une ou de simulation(s)  
non contractuelle(s)  
avec des articles du BPU  
affectés de quantités.



### RÈGLEMENTATION

L'art. R2152-7 du CCP  
laisse l'acheteur définir  
librement les modalités,  
dès lors qu'il y a une  
pluralité de critères non-  
discriminatoires et liés à  
l'objet du marché.

Il s'agit d'une méthode  
de notation et non d'un  
critère.



### INTÉRÊT

Éviter que les candidats  
ne baissent les prix que  
des prestations listées  
dans le DQE au  
détriment des autres



### CONDITIONS

# Informer les candidats de  
l'utilisation d'un devis  
masqué

# Simulations  
correspondant à l'objet du  
marché

# Contenu n'ayant pas pour  
effet d'en privilégier un  
aspect particulier de telle  
sorte que le critère du prix  
s'en trouverait dénaturé

# Même simulation pour  
tous



### TIRAGE AU SORT ?

L'acheteur peut:

# Établir un ou plusieurs  
DQE et le(s) placer sous  
enveloppe cachetée

# Procéder à un tirage au  
sort pour toutes les offres  
avant l'ouverture des plis

# FOCUS EXÉCUTION

## LE PAIEMENT DES SOUS-TRAITANTS

TEXTES - HYPOTHÈSES

ART. L2193-10 À L2193-13 DU CCP  
LOI N° 75-1334 DU 31 DÉCEMBRE 1975

### 1 LE PAIEMENT DIRECT

Facilité de caisse prévue par la loi, de plein droit, au bénéfice du **sous-traitant de 1er rang** au-delà de **600€ TTC**.  
Sauf « **Autres marchés** » (Art. L2521-2 CCP), pour lesquelles seules l'action directe existe.



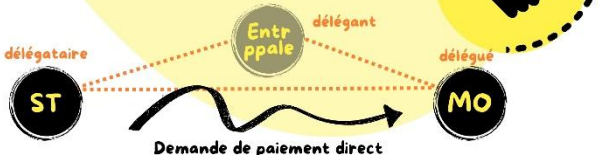
### 2 L'ACTION DIRECTE

Action en paiement subsidiaire contre le MO, prévue par la loi au bénéfice du sous-traitant non admis au paiement direct.  
Sauf marchés de MOE soumis à la loi MOP (Art. 11 Loi de 1975), pour lesquels seuls le paiement direct existe si >600 € TTC.



### 3 LA DÉLÉGATION DE PAIEMENT

Contrat impliquant les 3 parties qui produit des effets similaires au droit au paiement direct. Le MO n'est pas tenu de l'accepter !



### 4 LE PAIEMENT GARANTI PAR CAUTIONNEMENT

Sûreté obligatoire pour tous les sous-traitants ne bénéficiant que de l'action directe, s'il n'y a pas de délégation de paiement (Art. 14 Loi de 1975).



## RÉCEPTION SOUS/ AVEC RÉSERVES EN TRAVAUX

### CAS DE RÉCEPTION SOUS/ AVEC RÉSERVES



#### SOUS RÉSERVES

Épreuves prévues au marché devant être exécutées à une durée déterminée (41.4 CCAG)

Prestations non exécutées (41.5 CCAG)



#### AVEC RÉSERVES

Imperfections et malfaçons (41.6 CCAG)

### CONSÉQUENCES JURIDIQUES



#### LA RÉCEPTION SOUS RÉSERVE EST CONDITIONNELLE :

- Réalisation concluante des épreuves
- Levée des réserves (délai de 3 mois)



#### LA RÉCEPTION AVEC RÉSERVE N'EST PAS CONDITIONNELLE MAIS :

- Exécution aux frais et risques possible après mise en demeure sans effet
- Garantie financière si contractualisée

### GPA/ DÉCENNALE



Sauf stipulations contraires, le délai de Garantie de Parfait Achèvement court à compter de la réception, même avec ou sous réserve (CE 13/12/24 n° 489720)

Idem pour la garantie décennale (CE 20/12/24, n°475416)



La réception **sous réserves** fige la procédure de décompte tant que les réserves n'ont pas été levées (CE 1/06/23 n° 469268)

#### DGD



### LEVÉE RÉSERVES (SOUS RÉSERVE)



Un PV est dressé dans les mêmes conditions que le PV des opérations préalables à la réception prévu à l'article 41.2 du CCAG (41.5 CCAG)



# FOCUS GARANTIES



## LA GARANTIE DÉCENNALE

### APPLICATION ET EXONÉRATION

Applicable aux marchés (CE, 2.02.73, n°82706)  
Obligatoire en bâtiment, facultatif en infra  
Exonération en cas de **force majeure**, **faute du maître d'ouvrage** ou **absence d'imputabilité** des désordres.  
(CAA Toulouse, 11.10.22, n° 20TL22317)



### MISE EN ŒUVRE

Art. 1792 du Code Civil :

L'**ouvrage**, quand les vices l'atteignent lui-même

Les éléments d'équipement **physiquement indissociables**, dans les mêmes conditions.

Les éléments d'équipement **fonctionnellement indissociables**, quand un vice les affectant rend l'ouvrage dans son ensemble impropre à sa destination ou l'affecte dans sa solidité.

Les éléments d'équipement et leurs accessoires **dont la fonction exclusive est de permettre l'exercice d'une activité professionnelle en travaux**.

### DÉBITEURS

Tout « **constructeur** » (art. 1792-1 code civil).

Le **fournisseur d'élément pouvant entraîner la responsabilité solidaire** (art. 1792-4)

Le **sous-traitant**, quand (CE, 7.12.15, n°380419) :

- Subsidiaire à l'entreprise
- Uniquement si manquement aux « règles de l'art »



### TEMPORALITÉ

Saisine du juge pendant le délai de **10 ans**  
Couvre le dommage **actuel, prévisible et futur**.



## CE DÉSORDRE EST-IL COUVERT PAR MES GARANTIES ?

DÉSORDRES EXISTANT AVANT LA

### RÉCEPTION



Les garanties ne prennent pas en charge :

1. les désordres **visibles** à l'oeil nu
2. les désordres **connus**, par le maître d'ouvrage ou par le maître d'oeuvre
3. les désordres qu'un "homme de l'art" (= MOE) normalement précautionneux pourrait détecter

→ Il faut émettre des RÉSERVES A LA RÉCEPTION

DÉSORDRES APPARUS APRÈS LA

### RÉCEPTION

MAIS AVANT LE

### DÉCOMPTÉ



Les garanties contractuelles ne prennent pas en charge les désordres qui se sont révélés postérieurement à la réception mais **avant la notification du décompte général** du marché par le maître d'ouvrage :

CE, 17 octobre 2025, n°496667

→ Il faut émettre des RÉSERVES SUR LE DÉCOMPTÉ GÉNÉRAL

DÉSORDRES APPARUS APRÈS LE

### DÉCOMPTÉ



La **garantie de parfait achèvement (GPA)** prend en charge **tous les désordres, y compris purement esthétiques** pendant 1 an !

La **garantie décennale est plus exigeante** : seuls les désordres atteignant la structure ou rendant l'ouvrage inutilisable ("impropre à sa destination") seront couverts.... pendant 10 ans !

### MAIS N'OUBLIONS PAS :

Que mon maître d'oeuvre chargé de l'élément de mission "Assistance aux opérations de réception" est responsable, contractuellement, de ces désordres s'il n'a pas attiré mon attention dessus et ne m'a pas conseillé d'émettre des réserves !



# FOCUS ASSURANCE



## LES PARTICULARITÉS DU PRIX EN MARCHÉS D'ASSURANCE



### RÉSERVES ÉMISES PAR L'ASSUREUR

Issues de la pratique et non du CCP.

CJCE, 22 juin 1993, aff. C-243/89, Commission c/Danemark : les réserves sont acceptables si elles sont prévues dans les documents de consultation.  
En variante elles doivent être présentées en supplément de l'offre de base.

Les réserves peuvent aussi faire l'objet d'un critère de notation.



### FRANCHISES RELATIVE, ABSOLUE ET PROPORTIONNELLE

**Relative** : si le montant du sinistre est inférieur à celui de la franchise, l'acheteur ne sera pas indemnisé. S'il est supérieur, il le sera entièrement.

**Absolute** : l'assureur n'indemnisé que si le montant du sinistre est supérieur à la franchise. Si c'est le cas, l'acheteur reçoit la différence entre le montant du sinistre et la franchise.

**Proportionnelle** : elle évolue selon le montant du préjudice. C'est un pourcentage du montant du préjudice, avec un montant minimum et un montant maximum de franchise.



### CLAUSE LIMITE DE DÉCAISSEMENT

L'assureur limite l'indemnisation totale prévue sur l'année à un montant maximal fixé dans le contrat.  
Il réduit ainsi ses risques en cas de sinistre induisant de grandes conséquences financières.

**Il faut être vigilant sur cette clause côté acheteur !!**



### ÉVOLUTION DES PRIMES

**Art. L113-4 du Code des assurances** : En cas d'aggravation du risque en cours de contrat, telle que, si les circonstances nouvelles avaient été déclarées lors de la conclusion ou du renouvellement du contrat, l'assureur n'aurait pas contracté, ou avec une prime plus élevée, l'assureur peut résilier ou proposer un nouveau montant de prime.

**Attention cela doit être conforme aux limites relatives aux avenants (notamment arts L 2194-1 et 2 et R. 2194-1 à 10 du CCP).**



## ARTICULATION MARCHÉS D'ASSURANCE ET COMMANDE PUBLIQUE

### COMPATIBILITÉ

2 régimes compatibles (**CE 28 avril 2003, n° 233343**)

### CONTRAT ADMINISTRATIF

Un contrat d'assurance passé par une personne morale de droit public soumise aux dispositions du CCP est un contrat administratif (**CE, 31 mars 2010, n° 333627 et L6 CCP**). Le Juge Administratif est compétent.

### PROCÉDURE

Mêmes obligations de publicité et de mise en concurrence que les autres marchés publics en FCS : pas de contrat type imposé par l'assureur au-dessus de 40 000€ !

### ROUAGES A PRENDRE EN COMPTE



#### DURÉE

Dans CP durée ferme et connue lors de la passation et interdiction de la tacite reconduction illimitée :

**LA SOLUTION A RETENIR !!**

Durée librement fixée par les parties avec reconduction annuelle tacite (**Art. L. 113-12 code des assurances**).



#### RÉSILIATION

L'acheteur peut résilier pour motif d'intérêt général et autres motifs, notamment prévus au CCAG quand le contrat s'y réfère.

Protection de l'acheteur (**CE 4.04.24 n°491068**) :

Quand l'assureur résilie, en cas de motif d'intérêt général, l'acheteur peut lui imposer de "poursuivre l'exécution pendant la durée strictement nécessaire au déroulement de la passation d'un nouveau contrat", dans un délai maximal de 12 mois.

L'assureur peut résilier notamment (**Arts L. 113-10 et L. 113-12 du code des assurances**) :

- À l'échéance annuelle
- Si omission ou déclaration inexacte du risque par l'assuré lors de la souscription du contrat
- En cas de déclaration de circonstances nouvelles par l'assuré et de la modification de sa situation
- Si défaut de paiement de la prime
- Si aggravation du risque
- En cas d'augmentation non prévue de la fréquence ou de la gravité des sinistres.



# Déployer votre politique achat

Les équipes AP2A vous accompagnent.



## LES FORMATIONS ACHETEURS

- Réglementation générale
- Actualité juridique
- Le volet exécution
- Les nouveaux CCAG
- Les contentieux
- Développement durable
- Programme sur mesure



**CONTACTEZ-NOUS,  
LE DEVIS EST GRATUIT**  
[ap2a@ap2a.fr](mailto:ap2a@ap2a.fr)

## URGENCE DCE

**Découvrez nos offres sur mesure :**

- Rédaction des pièces administratives du DCE
- Rédaction de vos publicités (BOAMP, JOUE, JAL..)
- Mise en ligne de vos pièces sur la plateforme AW Solutions
- Accompagnement dans la gestion de vos procédures (PV, courriers, RAO...)



ILS NOUS FONT CONFIANCE



EN  
**2025**

NOS INFOGRAPHIES C'EST :



**12**

**PARUTIONS**  
PARUTIONS DANS  
LA GAZETTE DES  
COMMUNES  
RMP



**154 500**

**MEMBRES  
TOUCHÉS**  
SUR LINKEDIN



**22 790**

**LIKES**  
SUR LINKEDIN



**Des sujets  
d'infographies  
à proposer ?**

[Actualite.juridique@agysoft.fr](mailto:Actualite.juridique@agysoft.fr)



@marcoparagysoft





**SUIVEZ TOUTE NOTRE ACTU**



**Flashez-moi !**