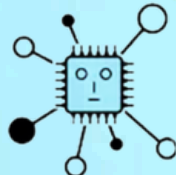


# CONGRÈS RÉGIONAL

LANGUEDOC - ROUSSILLON - OCCITANIE

Tables rondes, débats d'actualité

Salon des partenaires engagés dans les territoires



# LE MANAGER TERRITORIAL FACE AUX DEFIS DES TRANSITIONS

**23 Mai 2025**

9h-17h

**Inscription gratuite**

pour les cadres territoriaux  
Ouvert aux non-adhérents



LE **KIASMA**

**Castelnau-Le-Lez**

Cœur battant de la Métropole  
de Montpellier

EN PARTENARIAT  
AVEC



LES DIRIGEANT.E.S  
DE TERRITOIRES



Inscriptions :  
[sndgevents@gmail.com](mailto:sndgevents@gmail.com)